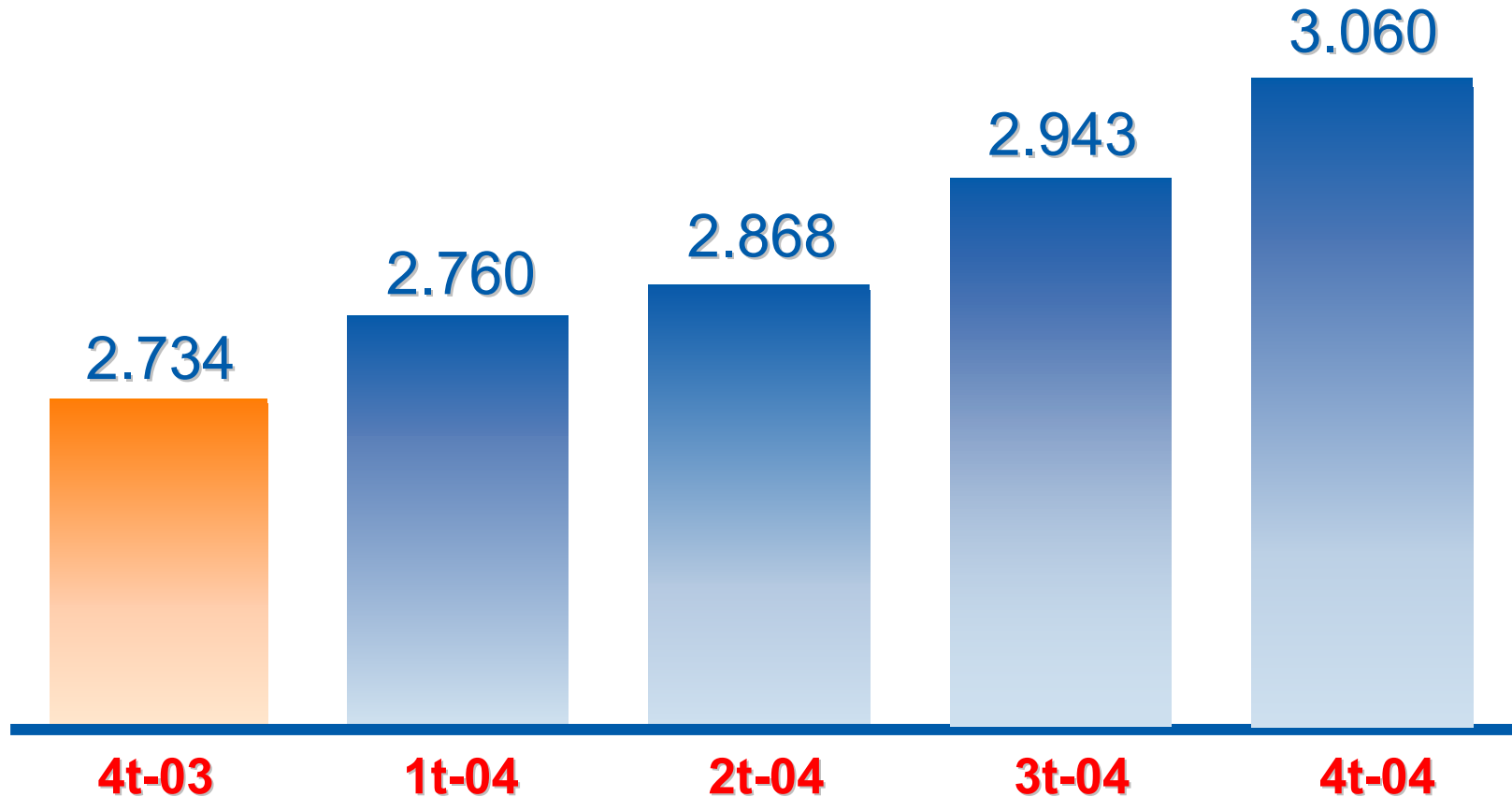




# Rueda de Prensa

**Gustavo Roosen**  
Presidente de Cantv

# Total crecimiento líneas fijas por trimestre *(Miles de clientes)*



# Algunas poblaciones beneficiadas con telefonía fija inalámbrica



# Dispositivos de conexión EVDO

## *Banda ancha inalámbrica*



**Tarjeta AirCard 580**



**Módem AxessTel**

# Proyecto Maniapure *Estado Bolívar*



# Centros de Comunicaciones Cantv



**530**  
distribuidos  
en todos  
el país



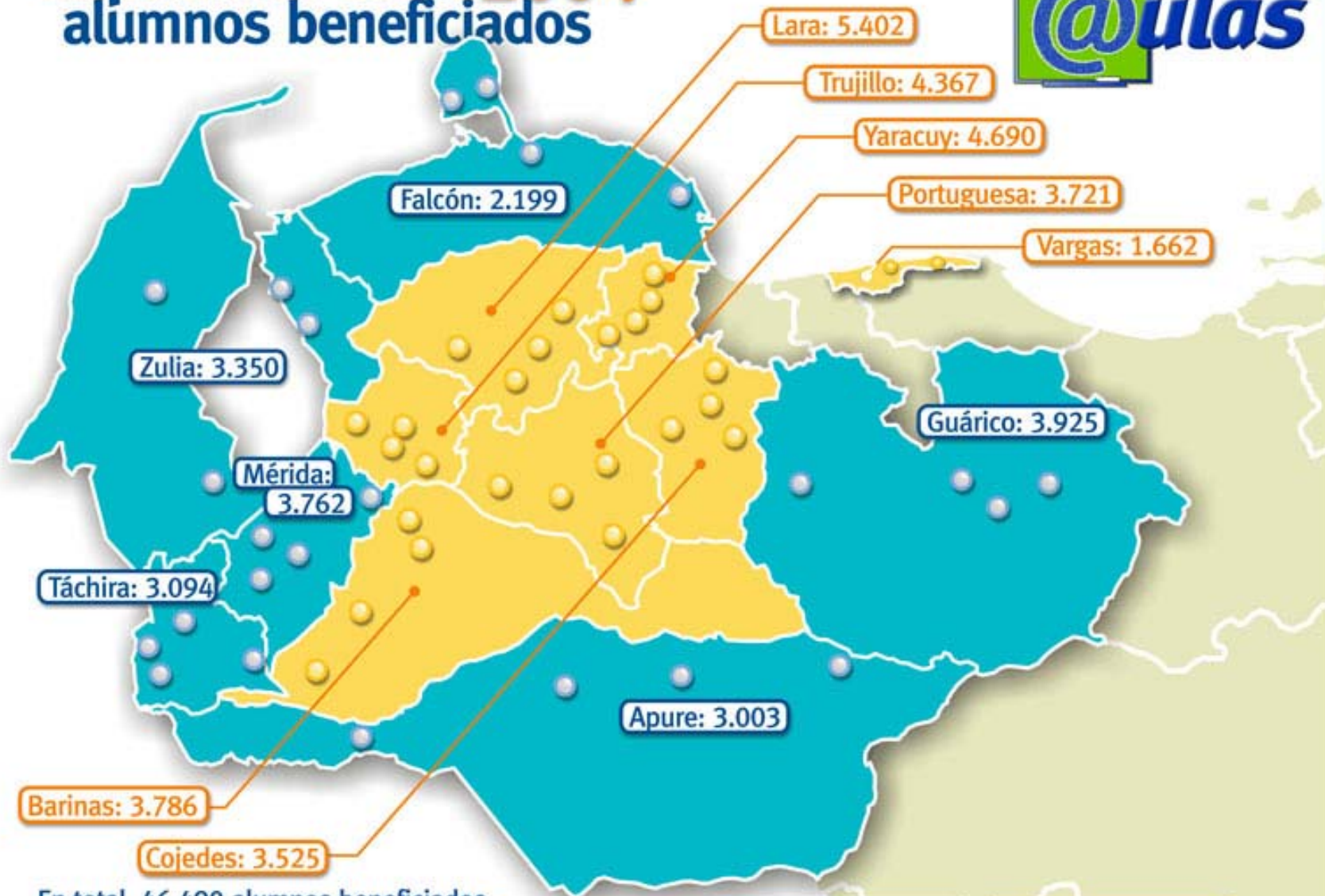
**5.000 puntos de acceso a Internet (Mar-05)**

# Programa Super@ulas



# Superaulas Cantv 2004

## alumnos beneficiados



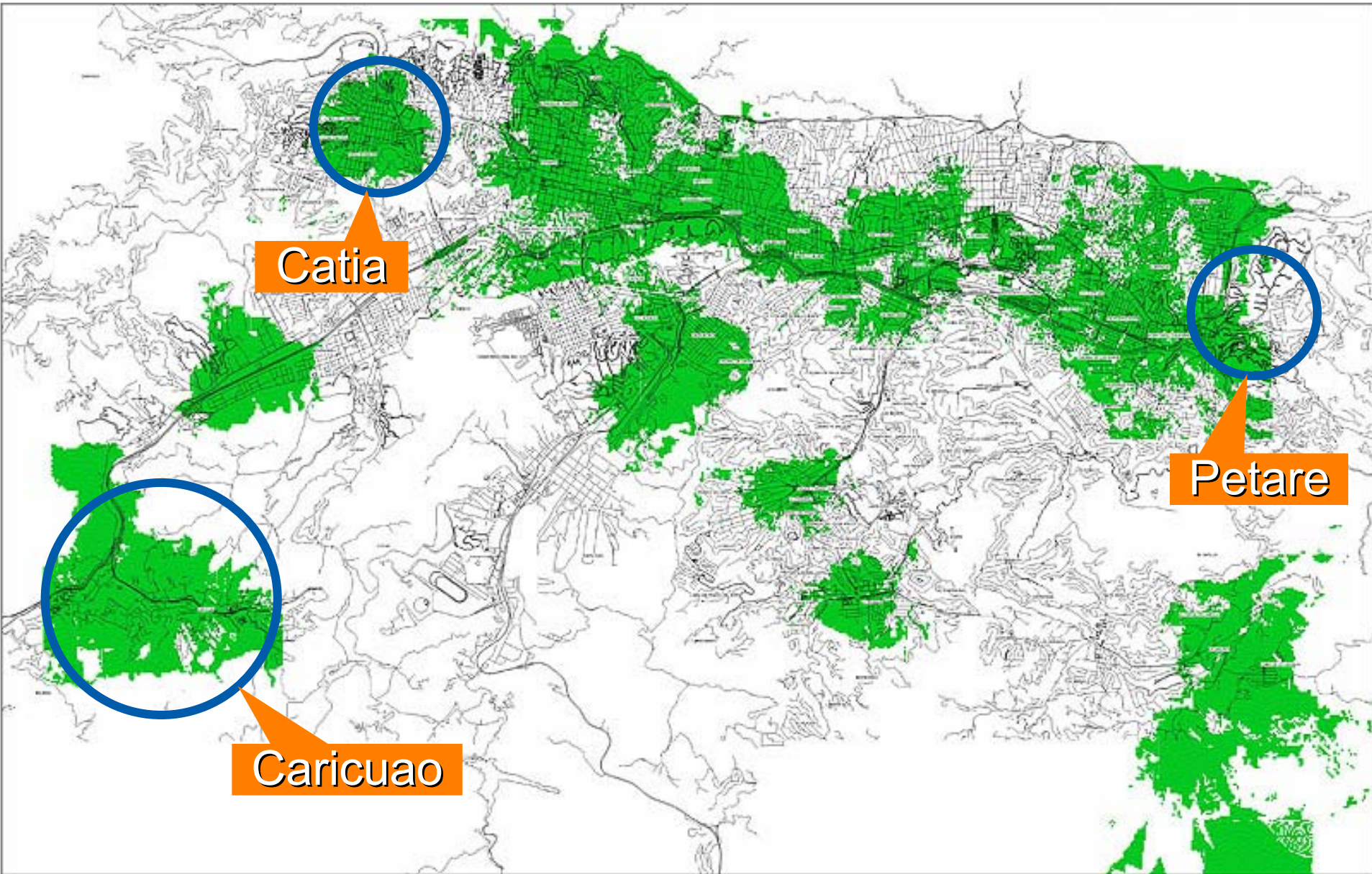
En total, 46.490 alumnos beneficiados con 50 Superaulas instaladas en los 13 estados seleccionados.

Fase I - 2003

Fase II - 2004



# Cobertura EVDO en zonas populares

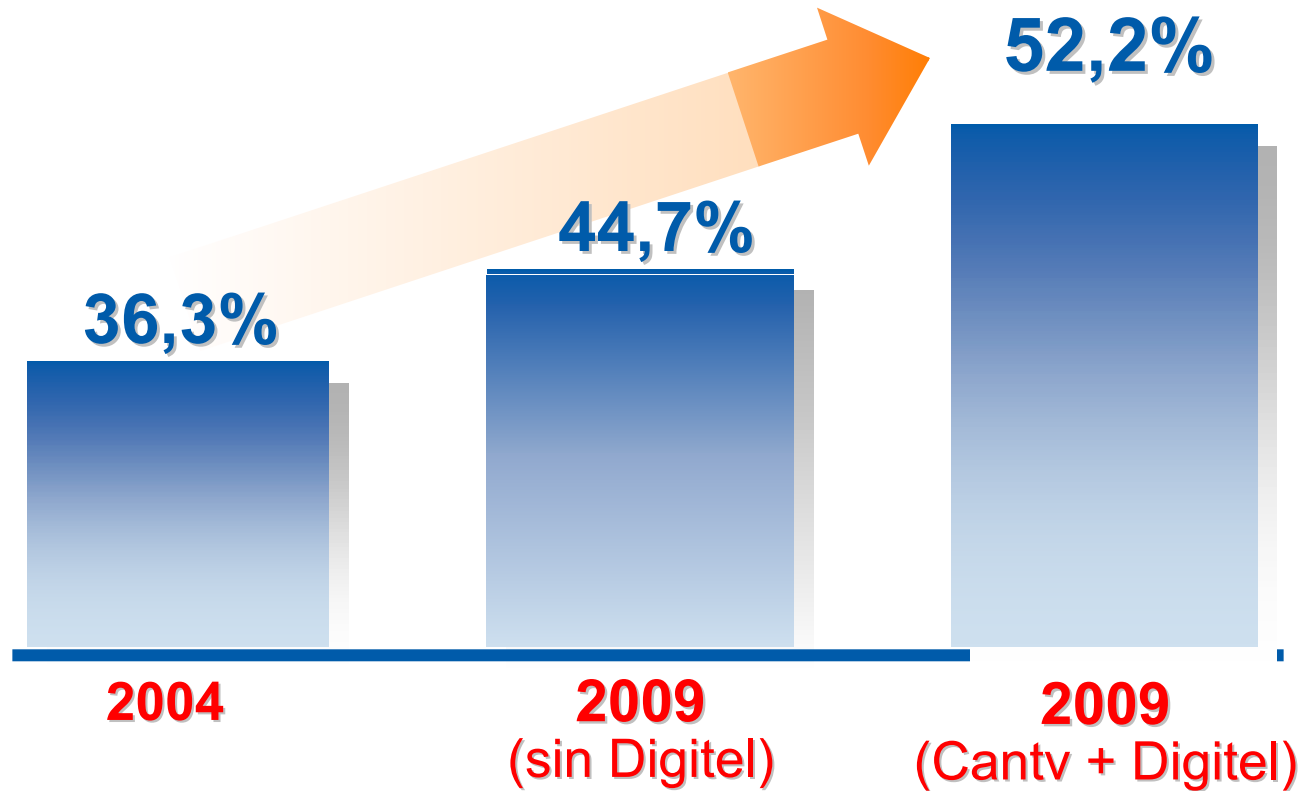


# Cobertura EVDO en Vargas



# Propuesta de crecimiento acelerado apoyada en telefonía fija inalámbrica

## *Penetración del servicio telefónico por familias*



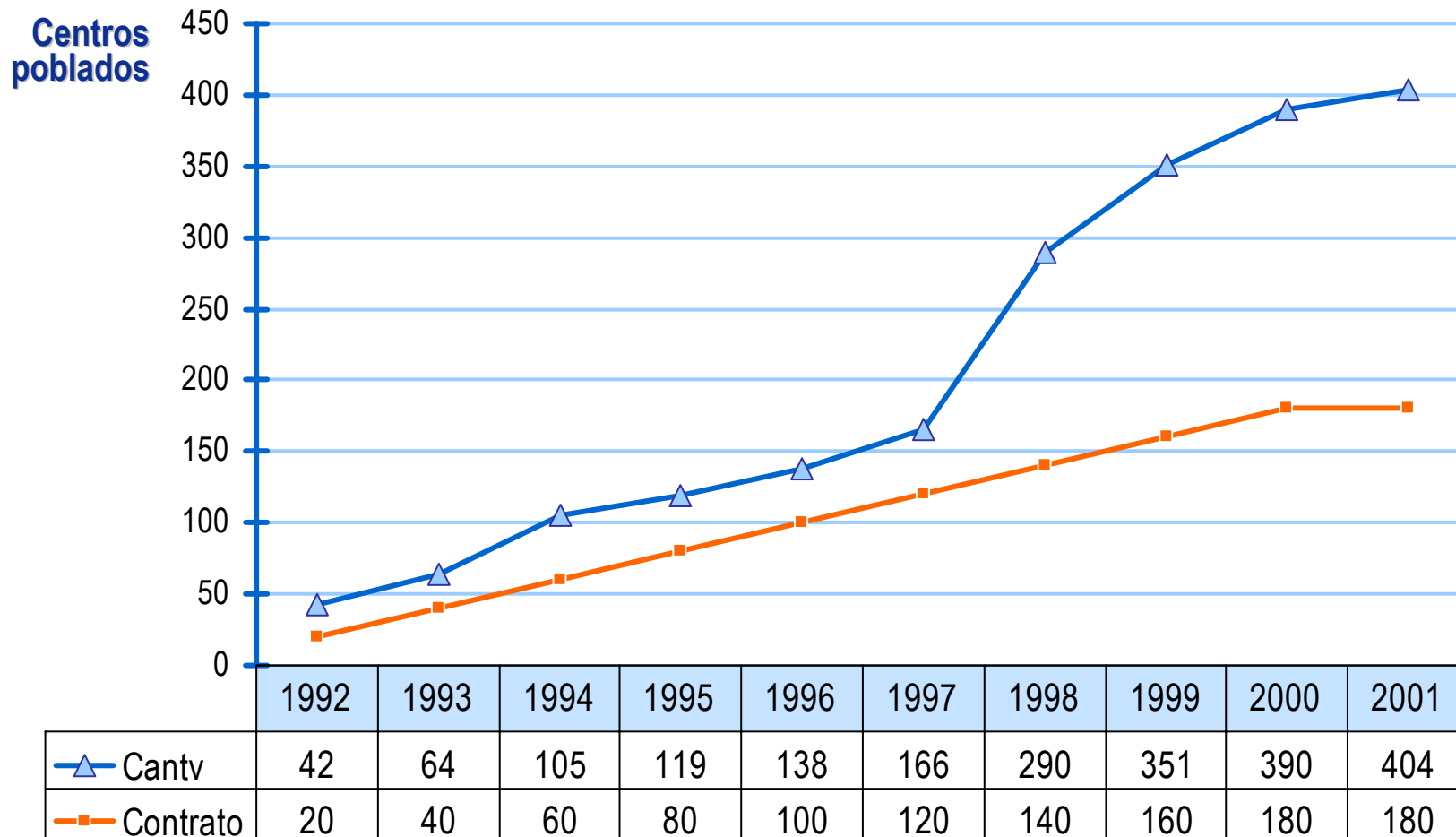
Fuente: Cantv.

# Propuesta de crecimiento acelerado apoyada en telefonía fija inalámbrica *Por estado*

	<b>2004</b>	<b>2009</b> (sólo Cantv)	<b>2009</b> (Cantv + Digitel)
<b>Delta Amacuro</b>	13,8	19,5	<b>30,0</b>
<b>Amazonas</b>	15,6	22,1	<b>30,0</b>
<b>Apure</b>	16,3	21,4	<b>31,0</b>
<b>Yaracuy</b>	16,3	23,0	<b>31,0</b>
<b>Portuguesa</b>	18,1	25,1	<b>32,0</b>
<b>Cojedes</b>	19,7	27,9	<b>37,0</b>
<b>Barinas</b>	20,4	28,9	<b>37,0</b>
<b>Falcón</b>	20,9	26,9	<b>33,0</b>
<b>Monagas</b>	22,2	30,6	<b>35,7</b>
<b>Sucre</b>	22,8	31,5	<b>36,8</b>
<b>Trujillo</b>	23,1	32,6	<b>38,1</b>
<b>Guarico</b>	23,7	31,7	<b>37,0</b>
<b>Lara</b>	24,8	33,3	<b>42,0</b>
<b>Zulia</b>	26,2	36,7	<b>42,0</b>
<b>Bolívar</b>	28,1	39,6	<b>50,0</b>
<b>Anzoátegui</b>	30,9	41,9	<b>50,0</b>
<b>Mérida</b>	32,3	42,5	<b>50,0</b>
<b>Carabobo</b>	34,3	48,4	<b>62,0</b>
<b>Aragua</b>	34,7	46,1	<b>53,8</b>
<b>Nueva esparta</b>	35,7	50,4	<b>58,9</b>
<b>Táchira</b>	36,2	48,7	<b>60,0</b>
<b>Miranda</b>	51,3	71,3	<b>78,0</b>
<b>Distrito capital</b>	62,1	87,7	<b>90,0</b>
<b>Total</b>	<b>32,2</b>	<b>44,7</b>	<b>52,2</b>

# Incorporación de 20 pueblos rurales con menos de 5.000 habitantes

*Etapa concurrencia limitada (1992-2001)*



# **Beneficios del uso de la tecnología inalámbrica en la telefonía fija**

- Apoyar los planes habitacionales que se desarrollen dentro de los programas públicos y privados
- Dotar de líneas fijas e Internet a zonas urbanas o barrios de difícil acceso
- Continuar incorporando poblaciones rurales
- Avanzar en las zonas fronterizas
- Impulsar la conexión de más planteles educativos en áreas remotas a los servicios de Internet
- Garantizar la dotación integral de servicios de telecomunicaciones en Vargas
- Apoyar programas de telemedicina en zonas rurales

# Diversas tecnologías: un sólo objetivo



## *Tecnologías*

- **Cobre**
- **Fibra óptica**
- **ADSL**
- **Conexión satelital**
- **CDMA 1x**
- **EVDO**

## *Servicios*

- **Telefonía fija**
- **Telefonía móvil**
- **Internet**
- **Banda ancha fija**
- **Banda ancha móvil**
- **Datos**
- **Video**

***cantv***

